

Les plantations avancent très bien, grâce aux belles conditions météorologiques. Environ 75% des surfaces sont désormais implantées.

## INFORMATION COMPLÉMENTAIRE DESHERBAGE

Vous trouverez ci-dessous quelques informations complémentaires concernant l'usage du prosulfocarbe :

**Pour les cultures non-cibles** se servir du Quali'Cible pour savoir si la parcelle est proche d'une culture non-cible (Liste sur le document en annexe)

<https://quali-cible.syngenta.fr/portail-quali-cible/parcours/produits>

**Buses à limitation de dérive obligation pour l'application du prosulfocarbe :**

DSPPR de 20 m avec des buses homologuées à 66% de limitation de dérive

DSPPR de 10 m avec des buses homologuées à 90% de limitation de dérive

Vous pouvez télécharger l'application OPTIbuse pour vérifier la compatibilité de vos buses.

## LAVAGE DU PULVERISATEUR

- ❖ En avril et mai, de nombreuses applications de désherbage sont réalisées (maïs, blé, pomme de terre...). Pensez à bien rincer et **nettoyer** le pulvérisateur avant les premières applications d'huile.
- ❖ En effet, les différentes matières actives (par exemple les désherbants et plus particulièrement les hormones et sulfonilurées) se déposent sur les parois du pulvérisateur pendant et après le traitement.
- ❖ Si un grand soin n'est pas apporté au nettoyage du pulvérisateur, ces matières actives très solubles dans les corps gras vont être transférées des parois du pulvérisateur à la bouillie du traitement, **surtout si celle-ci est composée d'huile**. Ce « mélange » occasionne des brûlures ou des déformations des feuilles qui peuvent être préjudiciables pour la culture et les plants de la génération suivante (en cas d'hormones).
- ❖ Un rinçage à l'eau ne se suffit pas, préférez un **lavage** avec un produit adapté. Exemple : Tecnet GD, VégéNet...

## *PUCERONS, PROTECTION HUILE ET FONGICIDE*

Les premiers bacs ont été disposés cette semaine, les premiers comptages seront effectués la semaine prochaine, nous vous tiendrons informés des niveaux de pucerons. Quoiqu'il en soit, commencez la protection dès que le stade des 30% de plantes levées est atteint.

La lutte doit débuter dès 30% de levée :

- **Dès l'émergence (30 % de levée)**, intervenir tous les 3-4 jours jusqu'à la levée complète avec 7 à 8 L/ha d'huile selon la zone (voir pièce jointe pour le repérage du stade 30 % de levée).
- **A partir du stade 100 % de levée**, adapter la cadence de traitement au rythme de la pousse végétative :
  - o Maintenir, jusqu'à ce que la végétation soit stabilisée, une protection huile rapprochée 2 fois par semaine, entre 8 à 10 L pour la zone sud, pour les souches et variétés sensibles sur zone Nord Finistérienne.
  - o Pour les autres, passez progressivement sur des applications à 7 jours de 7 à 10 L d'huile/ha selon la zone, la sensibilité variétale et la vitesse de pousse des pommes de terre.

En annexes vous trouverez : l'aide au comptage du % de levée, le classement variétal de sensibilité au virus Y.

### **Anticipation avant tout : le comptage des bacs est une information a posteriori**

Bien que les premiers bacs aient été disposés cette semaine et que les premiers comptages soient prévus la semaine prochaine, gardez à l'esprit que ces relevés fournissent une photographie rétrospective de la situation. Le temps que le puceron soit piégé, compté, et que l'information vous parvienne, il a déjà eu l'opportunité de sonder le feuillage et de transmettre des virus non persistants (comme le virus Y). C'est pourquoi la stratégie de protection à l'huile minérale doit être strictement préventive. Il ne faut pas attendre les résultats des bacs pour intervenir. La clé de la réussite repose sur l'anticipation et le maintien continu d'un film d'huile sur la végétation dès l'émergence (30 % de levée), indépendamment des comptages.



Plantation du 1 avril 2026, photos du 23 avril, levée à 40% environ.

## MILDIOU

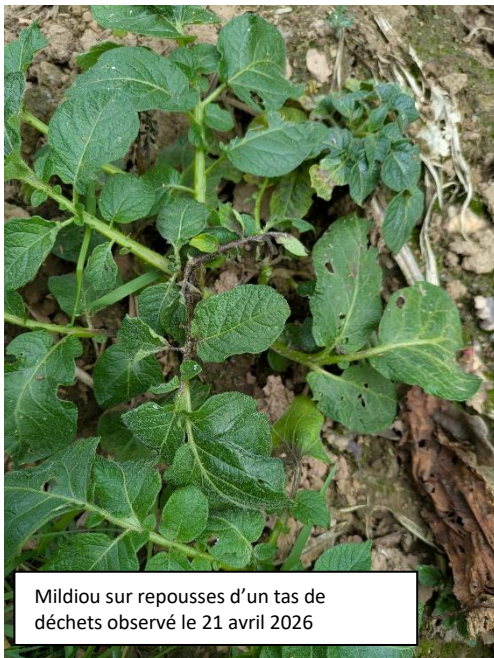
### Situation en production primeur :

En plein champ, les premiers foyers ont été observés au débâchage dans le Finistère et l'Ille-et-Vilaine.

### Rappel de la lutte prophylactique :

Nous faisons ici un nouveau rappel de l'importance dans la lutte prophylactique du mildiou.

En effet parmi les moyens de lutte préventif du mildiou, la maîtrise des repousses sur les tas de déchets est sans doute la première à prendre en compte. C'est probablement la source primaire de contamination au mildiou, donc à prioriser.



Mildiou sur repousses d'un tas de déchets observé le 21 avril 2026

### MOYENS PROPHYLACTIQUES

- Détruire les tas de déchets et les repousses.
- Adapter l'assolement en fonction de la sensibilité variétale et de l'exposition des parcelles (le vent et l'ensoleillement favorisent l'assèchement de la végétation).
- Planter précocement : la pression mildiou est en général plus importante à partir de mi-juin.
- Utiliser des variétés tolérantes.

