

Les arrachages se poursuivent avec environ 50% à 60% des surfaces arrachées. La présence de taupins est plutôt faible à moyenne selon les parcelles mais avec une présence fréquente. Plusieurs lots présentent des dégâts de limaces. La météo à venir va perturber l'arrachage dans les prochains jours.

SUBVENTIONS IRRIGATION

Le nouveau Régime d'aide de la Région a été publié concernant la création de retenues collinaires.

<https://www.bretagne.bzh/aides/fiches/retenues-collinaires-et-materiel-associe/>

Les grands points à retenir :

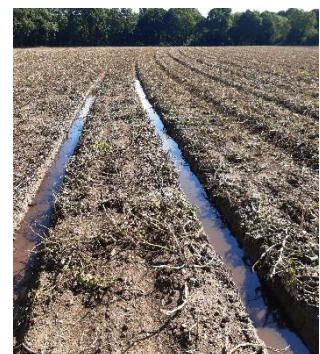
- Plafond variable en fonction du nombre d'associés (de 120 000 à 200 000 €)
- 25 % du montant HT des dépenses éligibles jusqu'à 40 % avec cumul du Département et/ou JA
- Dépenses **éligibles** : création ou modernisation d'ouvrage alimentée par la pluviométrie hivernale, investissements immatériels liés au projet (sauf rédaction DLE)
- Dépenses **inéligibles** : systèmes d'arrosage, renouvellement de matériels à l'identique ou sans augmentation des capacités ou sans évolution technologique permettant d'assurer des économies d'eau, études réglementaires

Pour rappel, Bretagne Plants adhère à Breizh Irrigation, c'est Ninog Maréchal qui se charge de vous aider dans vos démarches. N'hésitez pas à la contacter si vous avez des projets ou des questions.

Tel : 06 58 20 81 00. Email : ninog.marechal@bretagne.chambragri.fr

CONDITIONS DE RECOLTE

Les conditions de récolte étaient jusqu'à la fin de semaine dernière plutôt bonnes. Il y a eu localement des précipitations abondantes, ce qui a pu entraîner de l'eau stagnante dans quelques parcelles. Ces stagnations peuvent entraîner l'asphyxie des tubercules par la suite. Si vous en avez observé, isolez ces zones si possible à l'arrachage.



SECHAGE ET CONSERVATION FRIGO

Les étapes les plus importantes avant la descente en froid des frigos, sont le séchage et la cicatrisation des tubercules. Cette dernière ne peut se faire efficacement à une température trop faible. Ne pas descendre en dessous 12-13°C avant la cicatrisation complète des lots. Cette phase prend en moyenne 10 à 15 jours. La descente en froid peut ensuite s'envisager. Cela est valable lorsque les tubercules récoltés sont à au moins 12°.

Les choses se compliquent lorsque la température extérieure et donc celle des tubercules descend.

Quand les températures matinales vont descendre, deux options sont envisageables :

- Décalez le début des arrachages vers 11h le matin pour gagner quelques degrés et terminez plus tard le soir, les tubercules seront encore à une température correcte.
- Abaissez la température de consigne du frigo de 0.5° afin de forcer la mise en route de celui-ci et permettre un séchage efficace par le groupe froid (10-12h de fonctionnement sont nécessaires pour sécher).

Dans tous les cas, gardez la consigne à 12°C le plus longtemps possible tant que le frigo n'est pas plein et que vous y ajoutez des pommes de terre fraîchement récoltées et donc ni sèches ni cicatrisées.

SECHAGE ET CONSERVATION EN AIR EXTERIEUR

La base est la même qu'en frigo, à savoir qu'il faut ventiler de l'air plus froid que la température des tubercules (généralement de nuit). C'est toujours desséchant même par temps de pluie ou brouillard.

Si les tubercules sont plus froids que l'air ambiant il est tout de même possible de les sécher avec de l'air plus chaud, mais il faut dans ce cas tenir compte de l'hygrométrie.

- Pour 1°C + chaud, hygrométrie < à 90%.
- Pour 2°C + chaud, hygrométrie < à 85%.
- Pour 3°C + chaud, hygrométrie < à 80%.
- Pour 4°C + chaud, hygrométrie < à 75%
- ...-5% d'hygrométrie nécessaire à chaque degré supplémentaire

Ex : tub = 14°C ventilation possible avec de l'air à 18°C si l'hygrométrie < 75%

Toujours un œil sur l'hygromètre.

Attention aux limites : - les journées douces, orageuses
- les arrachages du matin avec des tubercules froids.

Durée de séchage 3 à 8 jours selon l'humidité du tas.

Arrêt dès que les 30 derniers cm en haut du tas sont secs.

PORTE OUVERTE

Une porte ouverte est organisée le jeudi 3 octobre au GAEC de LINTEVER à Cléguérec, vous trouverez l'invitation en pièce jointe.

PRECULTURES

Il reste encore 15 à 20% des échantillons précultures à recevoir à HANVEC. Pour rappel, le délai entre la réception et le résultat est de 6 à 8 semaines. Merci de faire le nécessaire.



I
N
F
O
F
L
A
S
H